

Dear Parent/Guardian,

Over the summer, students (grades TK-5) will be able to continue their Distance Learning with a fun computer-based program that focuses on developing reading and math skills. We encourage your child to do at least 20-30 minutes of **Imagine Language & Literacy** and 20-30 minutes of **Imagine Math** daily. The goal is to complete 2 lessons a week for each subject.

It is important that your child works with your support but mostly independently at home. The first time students enter each program they will be taking a placement test. It is extremely important that they take this assessment independently, so the program can place them in the correct starting place. The program is adaptive and will reteach skills that students need support in.

Imagine Learning has a parent support website for you to access over the summer. On the website you will be able to access fun educational videos, live math teacher support (grades 3-5), and technology support. The website to access support is <https://www.imaginelearning.com/at-home>.

Imagine Math Live Teacher Hours: Grades 3-5

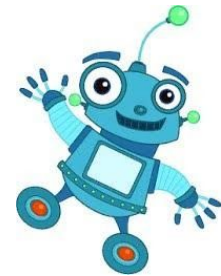
(EDT, CDT, MDT, PDT)

Monday-Thursday 7:30 am-9:30 pm

Friday 7:30 am-6:30 pm

Saturday 9:00 am- 1:00 pm

Sunday 5:30 pm-9:30 pm



Students will access Imagine Language & Literacy and Imagine Math in Clever. If you have a question about your child's username or password, please contact your child's teacher before June 5th. From June 8th through July 31st please contact Educational Services via email at rvarney@psusd.us.

Join our excitement about this program!

LOG IN AT HOME

Login at home to Imagine Learning through Clever:

1. Go to clever.com/in/psusd and click "Log in with Google".
2. Log into Google with your child's student id@psusd.us (id starts with 1315....) and the password is your student's 8 digit birthday (05072009 for the birthday of May 7, 2009)
3. Once in Clever click on the icon for the program you would like to use.

blue robot icon to get into **Imagine
Language and Literacy**



orange icon to get into **Imagine
Math**



Estimado Padre / Guardián,

Durante el verano, estudiantes (grados TK-5) podrán continuar su Aprendizaje a Distancia con un divertido programa informático que se centra en el desarrollo de habilidades de lectura y matemáticas. Alentamos a su hijo(a) a que haga al menos 20-30 minutos de **Imagine Language & Literacy** (lectura) y 20-30 minutos de **Imagine Math** (matemáticas) diariamente. El objetivo es completar 2 lecciones por semana para cada materia.

Es importante que su hijo(a) trabaje con su apoyo, pero principalmente de forma independiente en el hogar. La primera vez que los estudiantes ingresen a cada programa, tomarán una prueba de nivel. Es extremadamente importante que tomen esta evaluación de manera independiente, para que el programa pueda ubicarlos en el lugar de inicio correcto. El programa es adaptativo y volverá a enseñar habilidades en las que los estudiantes necesitan apoyo.

Imagine Learning tiene un sitio web de apoyo para padres al que puede acceder durante el verano. En el sitio web, podrá acceder a divertidos videos educativos, apoyo en vivo con maestros de matemáticas (grados 3-5) y soporte tecnológico. El sitio web para acceder al soporte es <https://www.imaginelearning.com/at-home>.

Horas de Maestros En Vivo Imagine Matemáticas: Grados 3-5

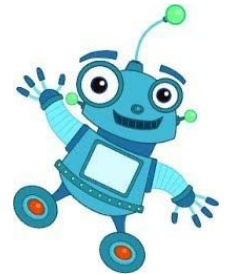
(EDT, CDT, MDT, PDT)

Lunes-Jueves 7:30 am-9:30 pm

Viernes 7:30 am-6:30 pm

Sábado 9:00 am- 1:00 pm

Domingo 5:30 pm-9:30 pm



Los estudiantes accederán a Imagine Language & Literacy e Imagine Math en Clever. Si tiene alguna pregunta sobre el nombre de usuario o la contraseña de su hijo(a), comuníquese con el maestro de su hijo antes del 5 de junio. Del 8 de junio al 31 de julio póngase en contacto Servicios Educativos por correo electrónico a rvarney@psusd.us.

¡Únete a nuestra emoción por este programa!

INICIAR SESIÓN EN CASA

Inicie sesión en casa para Imagine Learning a través de Clever:

1. Ir a clever.com/in/psusd y hacer clic "Log in with Google".
2. Inicie sesión en Google con la identificación de estudiante de su hijo(a) id@psusd.us (id comienza con 1315....) y la contraseña es el cumpleaños de 8 dígitos de su estudiante (05072009 para el cumpleaños del 7 de mayo 2009)
3. Una vez en Clever, haga clic en el ícono del programa que desea usar.

icono de robot azul para entrar **Imagine
Language and Literacy**(Lectura)



icono anaranjado para entrar **Imagine Math**(Matemáticas)

